

Product **M16 IP67 male chassisdeel, aantal polen: 2, niet afschermbaar, dompelsolderen, IP67, UL**
 Area **M16 IP67 Serie 723**
 Article number **09 0103 99 02**

Illustration	Scale drawing	Contact Arrangement									
		<table border="1" style="margin-left: 20px;"> <thead> <tr> <th></th> <th>X</th> <th>Y</th> </tr> </thead> <tbody> <tr> <td>1</td> <td>3,50</td> <td>0,00</td> </tr> <tr> <td>2</td> <td>-3,50</td> <td>0,00</td> </tr> </tbody> </table>		X	Y	1	3,50	0,00	2	-3,50	0,00
	X	Y									
1	3,50	0,00									
2	-3,50	0,00									

You can find the assembly instruction on the next page.

Technical data

General features

Connectorconstructie	male chassisdeel
Connectorvergrendeling	schroeven
Aansluiting	dompelsolderen
Bovengrenstemperatuur	95 °C
Ondergrenstemperatuur	- 40 °C
Customs tariff number	85369010

Cable data

Approval 1	UL
------------	----

Electrical parameters

Nominale stroom (40 °C)	7 A
Nominale spanning	250 V
Nominale stootspanning	1500 V
Vervuilinggraad	1
Overspanningscategorie	I
Materiaalgroep	III
Volumeweerstandvermogen	≤ 3 mΩ
Insulation resistance	≥ 10 ¹⁰ Ω
EMC-naleving	niet afschermbaar
Beschermingsgraad	IP67
Mechanische levensduur	> 500 insteekcycli

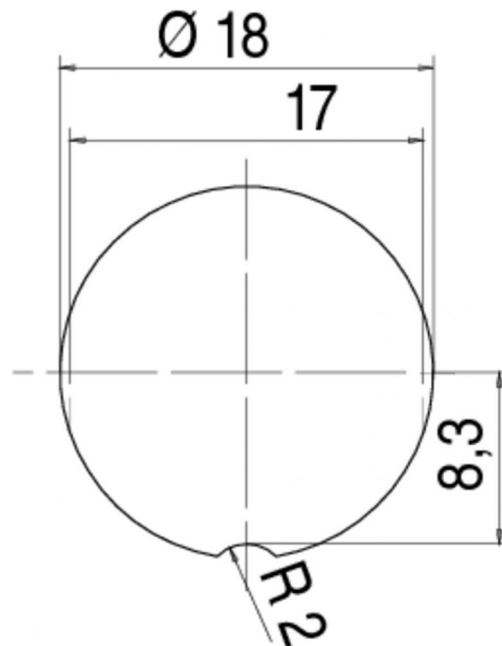
Material

Materiaal van het contact	CuZn (messing)
Contactbedekking	Au (goud)
Materiaal van de contactbasis	PBT (UL 94 V-0)
Materiaal van de behuizing	gespuitgiet zink vernikkeld

Product M16 IP67 male chassisdeel, aantal polen: 2, niet afschermbaar, dompelsolderen, IP67, UL

Area M16 IP67 Serie 723
Article number 09 0103 99 02

Installation instructions / Mounting cutout



Product	M16 IP67 male chassisdeel, aantal polen: 2, niet afschermbaar, dompelsolderen, IP67, UL
Area	M16 IP67 Serie 723
Article number	09 0103 99 02

Veiligheidsinstructies

De connector mag niet onder belasting worden verbonden of losgekoppeld. Veronachtzaming alsmede oneigenlijk gebruik kan persoonlijk letsel tot gevolg hebben.

De connectoren zijn ontwikkeld voor toepassingen in installatiebouw, besturingssystemen en elektrische apparatuur. Het vaststellen of de connector ook voor andere toepassingen kan worden gebruikt, is de plicht van de gebruiker.

Connectoren met de certificering IP67 en IP68 zijn niet geschikt voor gebruik onderwater. Bij gebruik buitenshuis moeten de connectoren elk afzonderlijk worden beschermd tegen corrosie. Meer informatie over de IP-certificeringen vindt u in het Downloadcenter onder 'Technische informatie'.

De connector is niet geschikt voor netspanningen. Let a.u.b. op het verontreinigingsniveau en de overspanningscategorie. Meer informatie hierover vindt u in het Downloadcenter onder 'Technische informatie'.